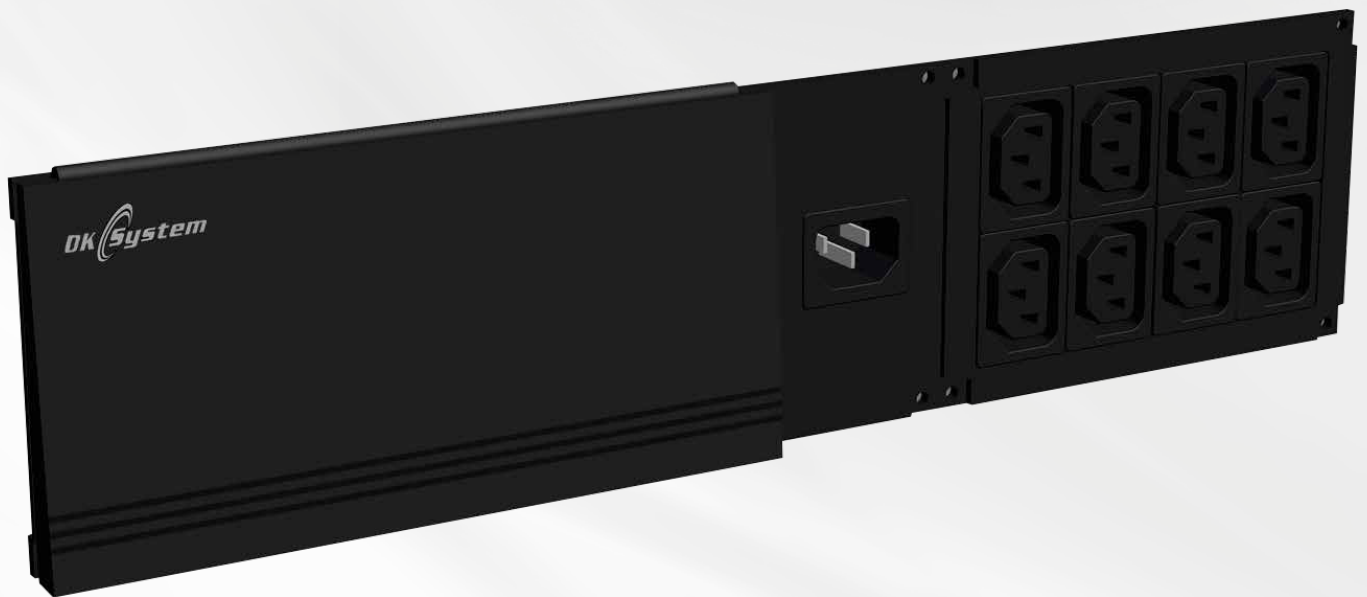


# MASTER 600

## Regulator temperatury kotła z podajnikiem

MASTER 600 - panel sterujący LCD



**DK System**

INTELIĞENTNE ROZWIĄZANIA

Biuro Handlowe: 53-030 Wrocław, ul. Przyjaźni 141 | tel. 71 / 333 73 88 | tel. 71 / 333 74 36 | fax. 71 / 333 73 31  
[www.dksystem.pl](http://www.dksystem.pl) | [biuro@dksystem.pl](mailto:biuro@dksystem.pl) | GIOŚ: E0002018W

# MASTER 600

## Regulator temperatury kotła z podajnikiem

### OPIS REGULATORA

Regulator **MASTER 600** przeznaczony jest do sterowania w zależności od temperatury zewnętrznej pracą kotła z automatycznym podawaniem paliwa, pompą centralnego ogrzewania, pompą ciepłej wody użytkowej, pompą 2 obiegu, pompą cyrkulacyjną, zaworem 3 lub 4 drogowym, w instalacjach centralnego ogrzewania.

### REGULATOR POSIADA NASTĘPUJĄCE FUNKCJE:

- utrzymywanie ustawionej temperatury kotła przez sterowanie nadmuchem i pracą podajnika
- możliwość obsługi kotła z rusztem awaryjnym
- regulacja temperatury dwóch obiegów na podstawie temperatury zewnętrznej według wybranej krzywej grzewczej
- możliwość wyboru niezależnej krzywej grzania dla kotła i obiegu z zaworem mieszającym
- funkcja przesuwania krzywej w górę lub w dół w celu lepszego dopasowania do charakterystyki cieplnej budynku
- wysokotemperaturowe, silikonowe przewody czujników temperatury
- ochrona instalacji ogrzewania podłogowego przed przegrzaniem
- płynna praca wentylatora i ustawiana moc
- funkcja podtrzymywania procesu spalania tzw. przedmuchy
- regulowany czas wygaszania oraz automatyczne wyłączenie sterowania przy braku opału
- sterowanie pracą pompy obiegowej centralnego ogrzewania
- sterowanie zaworem 3 lub 4 drogowym
- możliwość włączenia lub wyłączenia priorytetu ciepłej wody użytkowej
- sterowanie pompą ładującą podgrzewacz ciepłej wody użytkowej w zależności od wymaganej temperatury
- sterowanie pompą 3 obiegu pracującą jako pompa cyrkulacyjna, pompa zabezpieczająca kocioł przed zimnym powrotem lub pompą ogrzewania podłogowego
- sterowanie pracą kotła oraz pompy ciepłej wody użytkowej wg. jednego z kilku programów tygodniowych
- ochrona podgrzewacza c.w.u. przed rozwojem bakterii legionelli
- możliwość pracy w trybie LATO
- funkcja COMFORT SYSTEM, chroniąca pompy i zawór mieszający przed osadzaniem się kamienia
- układ zabezpieczenia - bezpiecznik termiczny TERMIK jako dodatkowe, mechaniczne zabezpieczenie kotła przed niekontrolowanym wzrostem temperatury
- współpraca z cieczowym zabezpieczeniem STB
- detekcja i sygnalizacja dźwiękowa i optyczna zadziałania zabezpieczenia STB
- funkcja ochrony instalacji przed zamrożeniem i przegrzaniem kotła
- sygnalizacja uszkodzenia czujników temperatury
- regulowana jasność wyświetlacza - zwiększana na czas zmiany ustawień
- możliwość podłączenia termostatu pokojowego
- duży, czytelny, alfanumeryczny wyświetlacz LCD 4x16 znaków

# MASTER 600

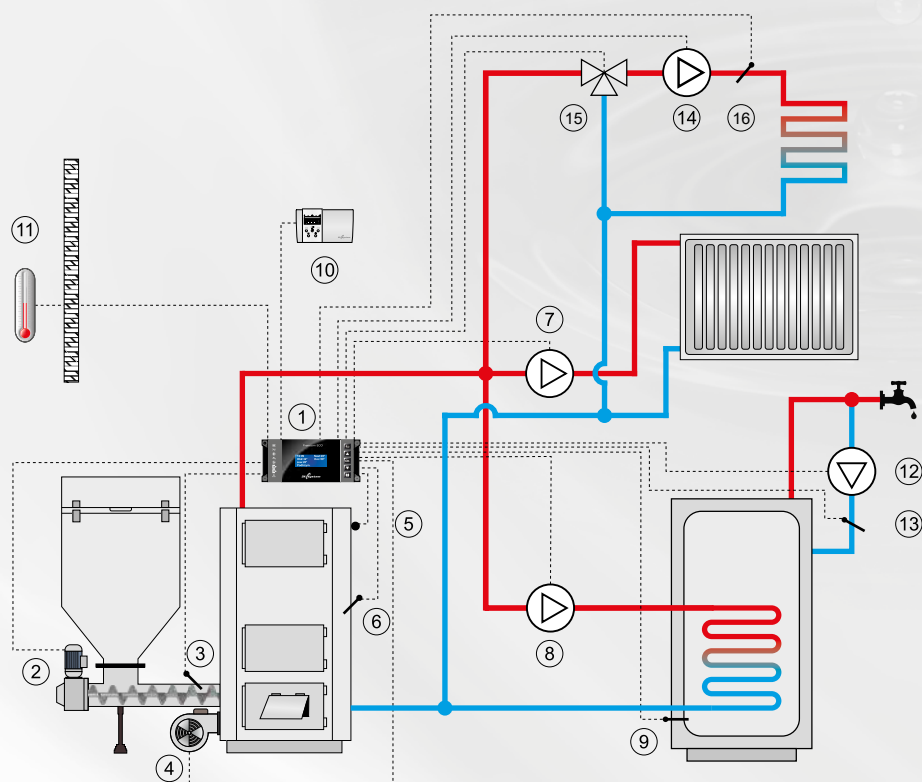
## Regulator temperatury kotła z podajnikiem

DANE TECHNICZNE	MASTER 600
Zakres mierzonych temperatur	od - 9 °C do + 120 °C
Zakres ustawienia temperatur dla kotła	od + 40 °C do + 85 °C
Zakres ustawienia temperatur dla podgrzewacza c.w.u.	od + 40 °C do + 70 °C
Zakres ustawienia temperatur dla pompy c.o.	od + 30 °C do + 70 °C
Płynny rozruch wentylatora	tak
Regulowana maksymalna moc wentylatora	40% - 100 %
Histeresa wentylatora (różnica zał. - wył.)	od 1 °C do 9 °C
Histeresa pompy c.w.u. (różnica zał. - wył.)	od 2 °C do 9 °C
Regulacja przedmuchu (możliwość całkowitego wyłączenia przedmuchu)	praca: 0 - 90 sekund przerwa: 1 - 60 minut
Regulowany czas wygaszania kotła	0 - 45 minut
Dopuszczalne obciążenie wyjść	wentylator: 100 W / 230 V podajnik: 200 W / 230 V pompa c.o.: 100 W / 230 V pompa c.w.u.: 100 W / 230 V pompa cyrkulacyjna: 100W / 230 V zawór 3D/4D : 100 W / 230 V
Znamionowe napięcie zasilania	~ 230 V, 50 Hz
Zabezpieczenie elektryczne	2 x 5 A
Wilgotność względna powietrza	< 95 %
Stopień ochrony obudowy	IP 20
Temperatura otoczenia	od 0 °C do + 40 °C

# MASTER 600

Regulator temperatury kotła z podajnikiem

## SCHEMAT PODŁĄCZENIA REGULATORA DO INSTALACJI GRZEWCZEJ



1. Regulator MASTER 600
2. Silnik podajnika
3. Czujnik temperatury podajnika
4. Wentylator
5. Bezpiecznik termiczny TERMIK
6. Czujnik temperatury kotła c.o.
7. Pompa c.o.
8. Pompa c.w.u.
9. Czujnik podgrzewacza c.w.u.
10. Termostat pokojowy
11. Czujnik temp. zewnętrznej
12. Pompa cyrkulacyjna
13. Czujnik obiegu cyrkulacyjnego
14. Pompa Obiegu 2
15. Zawór 3/4 - drogowy
16. Czujnik temperatury Obiegu 2

Przykładowy schemat instalacji grzewczej z regulatorem MASTER 600 bez urządzeń odcinających i zabezpieczających. Nie zastępuje on fachowego projektu w miejscu montażu.